

VÍRUS DE ZICA

Doença exantemática febril.

Benigna evolução (4-7 dias).

Doença tipo dengue - (20%).

Baixa necessidade de hospitalização.

PRINCIPAIS SINAIS E SINTOMAS

Olhos vermelhos, conjuntivite

Dor de cabeça, dor muscular

Dor nas costas, sensibilidade à luz

Coceira

Dor nas articulações

Pontos vermelhos na pele



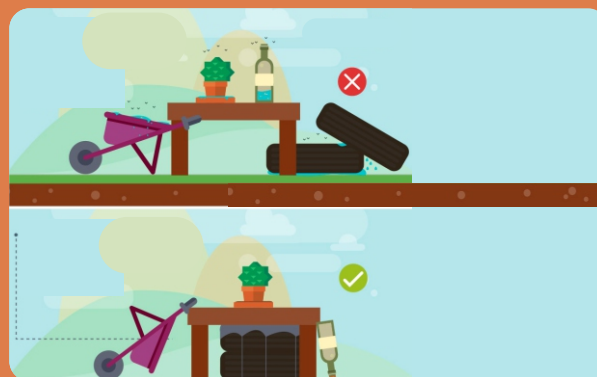
MEDIDAS DE PREVENÇÃO

Evitar a existência de água parada ao redor da casa.

Mudar constantemente água de vasos e aquecedores de animais de estimação.

Descarte todos os itens que podem conter a água da chuva ao ar livre, como pneus velhos, garrafas, brinquedos, etc.

Proteja partes do corpo expostas a mosquitos com repelentes, assim como uso de mosquiteiro e Dragão.



Instituto Nacional da Saúde Pública
Rua: Amílcar Cabral 96, Maianga - Luanda 2017
Email: geral@insp.co.ao
insp.minsa@gmail.com
Tel:222393247/222395881
Fax:392911



República de Angola
Ministério da Saúde
INSTITUTO NACIONAL DE SAÚDE PÚBLICA

ARBOVIROSES



O QUE SÃO ARBOVIROSES?

Conjunto de vírus transmitidos por artrópodes capazes de causar doenças emergentes. Quando morde o hospedeiro, o que permite que o vírus entre no sangue causando viremia.

As doenças causadas por arbovírus ocorrem de forma epidêmica e pode manifestar-se clinicamente como um síndrome, que pode ser principalmente febril ou vermelhidão da pele, com dor de cabeça, nos músculos e nas articulações, o que pode ser apenas artralguas (Dor nas articulações) artrite (inflamação das articulações), ou ambos, também como inflamação nas extremidades e conjuntivite não purulenta.

Na maioria das vezes, as doenças causadas por arbovírus têm um curso auto-limitante, mas às vezes elas podem ter formas graves e podem levar à morte.

Eles são transmitidos pelos mosquitos fêmeas *Aedes Aegypti* e *Albopictus*

DENGUE

É uma doença febril aguda de transmissão vectorial.

PRINCIPAIS SINTOMAS

Vertigens, dor detrás dos olhos.

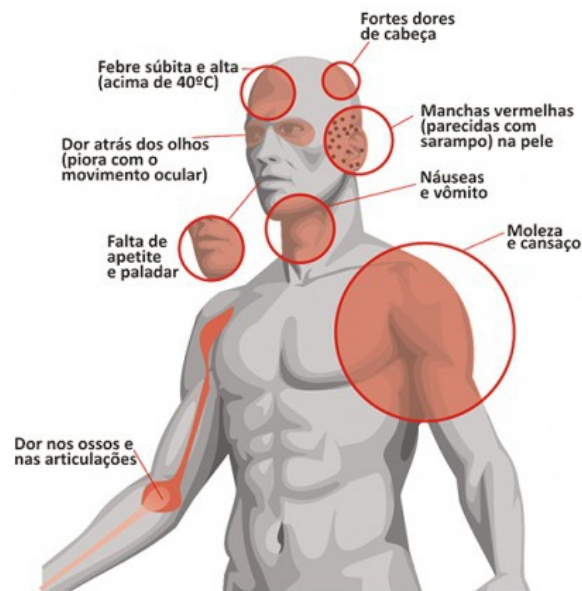
Manchas vermelhas na pele.

Dor nas articulações, náuseas, vômitos.

Dor de cabeça, fraqueza.

Perda de peso, febre alta.

Sangramento pelos orifícios do corpo.



CHIKUNGUNYA

É uma doença febril aguda que causa graves afecções físicas.

PRINCIPAIS SINTOMAS

Dor intensiva nas articulações dos pés e mãos.

Dor nas costas, dores musculares.

Dor de cabeça, pontos vermelhos na pele.

Febre alta, calafrios.

Chikungunya

- Fortes dores nos ossos e articulações, acompanhadas de inchaço e vermelhidão

- Forte dor de cabeça

- Perda do paladar e apetite

- Náuseas e vômitos

- Febre alta

- Extremo cansaço

- Dor no corpo

