

## A TENÍASE (ténia)

A ténia é o maior parasita do homem, podendo ocupar todo o intestino do homem.

A principal complicação da teníase é a neurocisticercose, isto é os cistos da ténia vão até o cérebro das pessoas, podendo causar epilepsia. Sua transmissão pela ingestão de carne do porco, quando mal passada.

### TENÍASE E CISTICERCOSE

- **Causadores:** *Taenia solium* (teníase e cisticercose) e *Taenia saginata* (teníase)
- **Transmissão da Teníase:** ingestão do **CISTICERCO** das ténias.
- **Transmissão da Cisticercose:** ingestão do **OVO** da *Taenia solium*.



*Taenia solium*



*Taenia saginata*



Verme adulto que pode chegar até 10m

## ANCILOSTOMÍASE (amarelão)

- Entra pela pele das pessoas, podendo causar irritação.
- Passa pelo pulmão.
- Pode causar diarreia.
- Anemia.

## COMO PREVENIR AS PARASIToses INTESTINAIS?

- A Lavar bem as frutas e verduras com água tratada.
- Cozinhar ou assar bem os alimentos.
- Tratar a água de beber (Ferver, desinfetar com lixívia, ou filtrar a água).
- Andar sempre calçado (a).
- Evitar que as crianças brinquem com a terra ou lama.
- Lavar bem as mãos com água e sabão antes de comer e depois de usar a casa de banho. Não comer carnes cruas.
- Evitar defecar ao ar livre.
- Manter a higiene corporal e do meio ambiente



1. Beba somente água filtrada ou fervida.



2. Lave cuidadosamente as frutas e verduras e cozinhe bem os alimentos.



3. Coma apenas carne bem passada.



4. Ande sempre com os pés calçados.



5. Lave as mãos antes das refeições e após usar os sanitários.



6. Conserve sempre as unhas cortadas e limpas.



7. Mantenha as instalações sanitárias em boas condições de higiene.



8. Siga corretamente estes conselhos, evitando que os vermes atinjam toda a família.

Consulte regularmente seu médico.

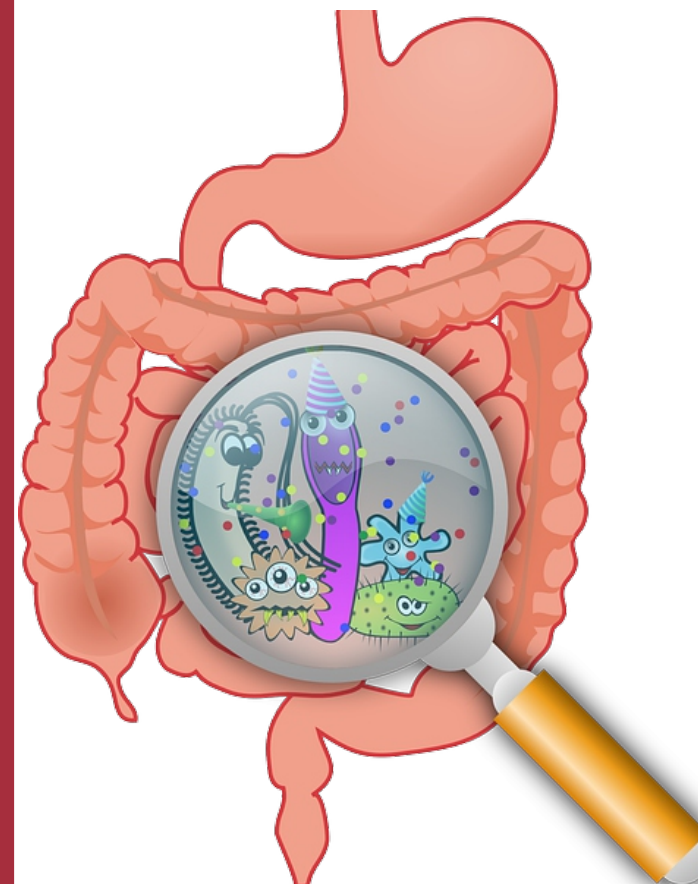


Instituto Nacional da Saúde Pública  
Rua: Amílcar Cabral 96, Maianga - Luanda 2017  
Email: geral@insp.co.ao  
insp.minsa@gmail.com  
Tel: 222393247/222395881  
Fax: 392911



República de Angola  
Ministério da Saúde  
INSTITUTO NACIONAL DE SAÚDE PÚBLICA

## PARASIToses INTESTINAIS



## PARASITOSES INTESTINAIS

São infecções no intestino causadas por parasitas.

Muito frequente na infância.

São consideradas problema de saúde pública, principalmente nas áreas rurais e periferias com falta de higiene e saneamento.

### TRANSMISSÃO

Ingestão de água ou alimentos contaminados.  
Contacto directo com os pés no chão.  
O verme entra pela boca ou pela pele até chegar no intestino onde ele vai crescer e se alimentar.

### PRINCIPAIS SINAIS E SINTOMAS

- Prisão de ventre , diarreia.
- Insónia e nervosismo.
- Náuseas e vômitos.
- Perda de apetite.
- Cólicas abdominais.
- Perda de peso e Coceira anal.
- Verme visível nas fezes.
- Distensão Abdominal.

## COMO SABER SE TENHO VERME?

Expulsão dos vermes pelas fezes.  
A maioria dos casos de parasitoses não causa nenhum sintoma.  
Caso sinta algum sintoma, o médico poderá pedir um exame de fezes para diagnosticar.

### PRINCIPAIS CARACTERÍSTICAS DE ALGUMAS PARASITOSES

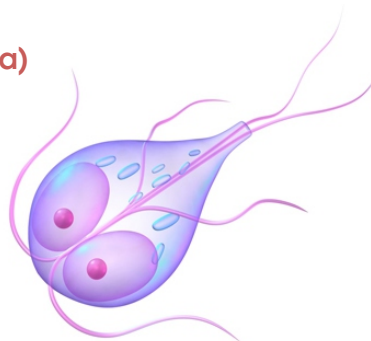


#### AMEBÍASE (Ameba)

Diarreia com sangue.  
Dor abdominal.  
Pode ir até o fígado, pulmão ou cérebro, causando doença nesses locais

#### GIARDÍASE (Giardia)

Dor de estômago.  
Diarreia.  
Perda de peso .  
Anemia.  
Lesões na pele.



#### ENTEROBÍASE OU OXIURIASE (MACULO)

- Os oxiúros ficam na parte final do intestino.
- Coceira na região do ânus, principalmente à noite.
- Nas meninas também pode causar corrimento vaginal.



#### ASCARIDÍASE (Lombriga)

O ascaris é também conhecido como lombriga e fica no intestino do homem, mas também passa pelo pulmão.  
Em casos mais graves, ocorre a saída de vermes pela boca ou pelo nariz das pessoas, além de obstrução do intestino, tendo às vezes até que operar o intestino para retirar os vermes.

### EU PRECISO TOMAR REMÉDIO DE VERME DE QUANTO EM QUANTO TEMPO?

**Consulte um médico.**