

Como prevenir a tuberculose?

Alimentação saudável.

Não beba bebidas alcoólicas.

Cubra sua boca quando você tossir e espirrar.

As casas devem ser adequadamente ventiladas

Prática exercícios físicos.

Procure seu médico por presença de sintomas.

Não use copos e colheres de outras pessoas



Tuberculose tem cura?



- O tratamento tem cura em 100% dos casos.
- O tratamento deve ser feito por um período mínimo de 6 meses, diariamente e sem nenhuma interrupção.
- O tratamento só termina quando o médico confirmar a cura total do paciente.

Tipos de Diagnóstico

- **Clínico:** Exame médico (identificação dos sintomas) e Raio X.

Laboratorial:

- BK ou Escarro
- Cultura do Escarro e GeneXpert

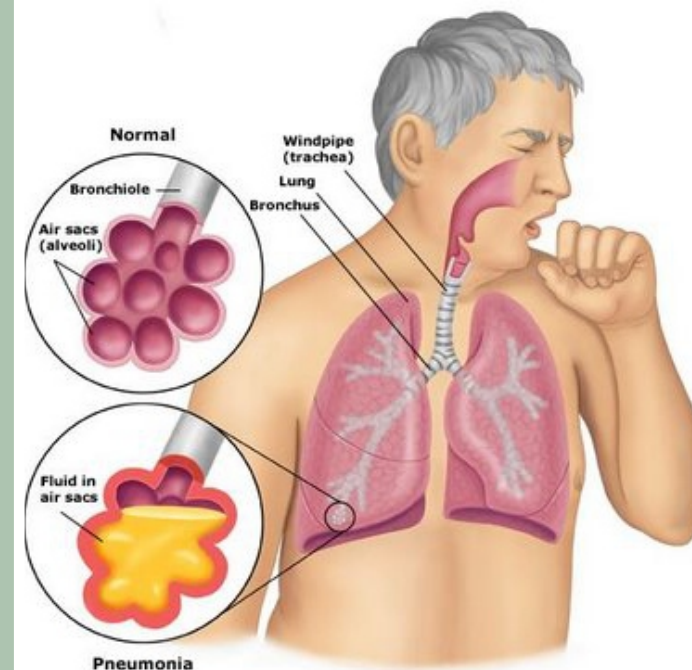


Instituto Nacional da Saúde Pública
Rua: Amílcar Cabral 96, Maianga - Luanda 2017
Email: geral@insp.co.ao
insp.minsa@gmail.com
Tel: 222393247/222395881
Fax: 392911



República de Angola
Ministério da Saúde
INSTITUTO NACIONAL DE SAÚDE PÚBLICA

Tuberculose Pulmonar



Tuberculose Pulmomar

é uma doença produzida por uma bactéria chamada *Mycobacterium tuberculosis*.

Pode se espalhar para outras partes do corpo, como **faringe, cérebro e a coluna vertebral**

Os sinais e sintomas da TB

Tosse que dura três ou mais semanas

Tosse com sangue.

Dor no peito.

Perda de peso involuntária.

Fadiga, arrepios.

Febre da tarde.

Suor noturno.

Perda de apetite.

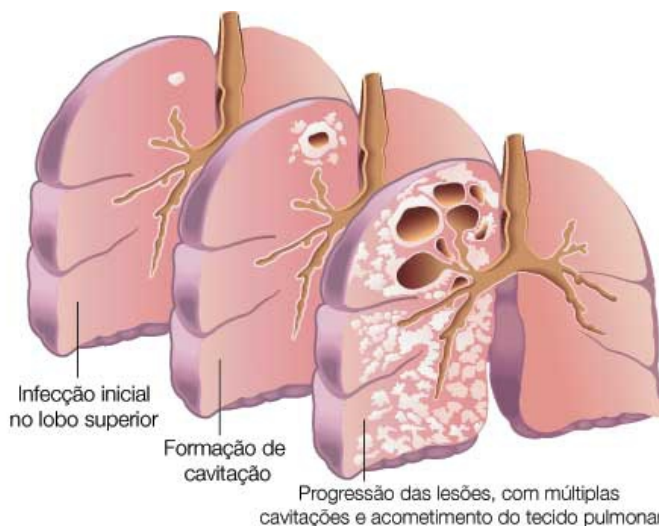
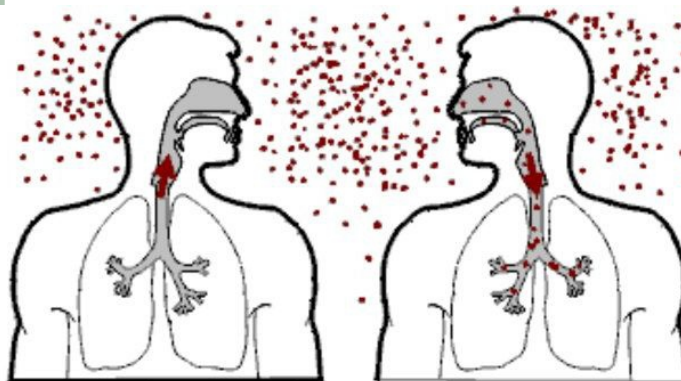


Transmissão da tuberculose nas famílias

-Transmitida de pessoa a pessoa.

-Doentes não tratados costumam eliminar grandes quantidades de bactéria no ambiente ao tossir, falar ou espirrar.

-Essas bactérias podem ser inspiradas por pessoas saudáveis levando a infecção.



A vacina BCG



A vacina chamada BCG. Atinge mais de 80% de todos os recém nascidos e infantes nos países onde faz parte do programa nacional de vacinação infantil.

É mais usada para proteger as crianças, em vez de interromper a transmissão entre adultos.

Geralmente resultará na vacinação da pessoa com um resultado positivo para um teste da pele de TB.